

公益社団法人日本青年会議所
北陸信越地区新潟ブロック協議会 子供みらい共育委員会 御中

Google広告運用レポート

用語	略語	解説
表示回数	IMP	実際に広告が表示された回数
クリック数	CTs	広告がユーザーにクリックされた回数
クリック率	CTR	表示された広告がクリックされた割合（クリック数 ÷ 広告表示回数 × 100）
クリック単価	CPC	1 クリックあたりの平均コスト（ご利用金額 ÷ クリック数）
ご利用金額	Cost	使用した広告費の総額
コンバージョン数	CVs	設定されている成果（コンバージョン）の獲得数
コンバージョン率	CVR	クリック数に対して得られたコンバージョンの割合（コンバージョン数 ÷ クリック数 × 100）
コンバージョン単価	CPA	1 コンバージョンを獲得するためにかった費用（ご利用金額 ÷ コンバージョン数）
視聴回数		視聴者が動画を 30 秒間（30 秒未満の広告の場合は最後まで）視聴するとカウントされます。
視聴率		表示回数 ÷ 視聴回数
視聴単価		1 視聴回数辺りの費用（ご利用金額 ÷ 視聴回数）

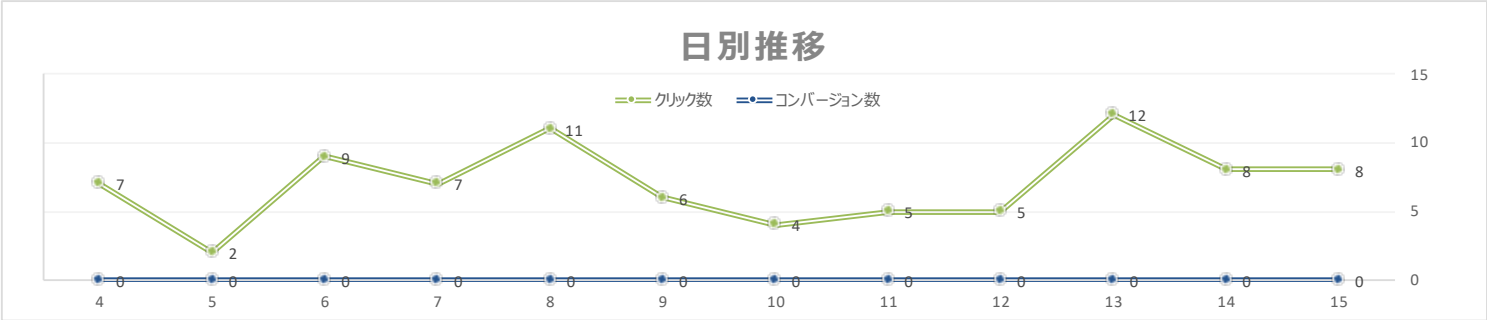
年月	表示回数 IMP	クリック数 CTs	クリック率 CTR	クリック単価 CPC	ご利用金額 Cost	コンバージョン数 CVs	コンバージョン率 CVR	コンバージョン単価 CPA
6月4日~6月25日	3,734	143	3.83%	¥70	¥10,000	0	0.00%	¥0

デバイス別

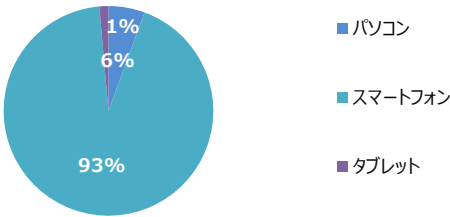
デバイス	表示回数	クリック数	クリック率	クリック単価	ご利用金額	コンバージョン数	コンバージョン率	コンバージョン単価
パソコン	205	8	3.90%	¥51	¥405	0	0.00%	¥0
スマートフォン	3,439	133	3.87%	¥71	¥9,476	0	0.00%	¥0
タブレット	90	2	2.22%	¥60	¥120	0	0.00%	¥0

時間帯別

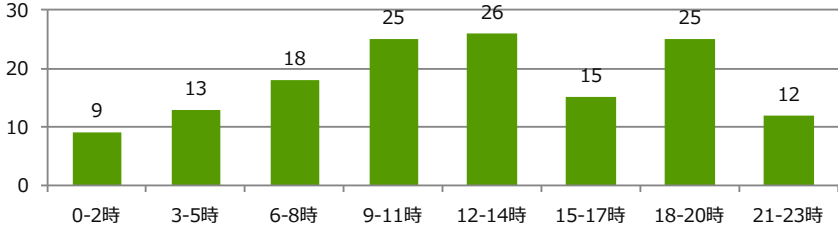
時間帯	表示回数	クリック数	クリック率	クリック単価	ご利用金額	コンバージョン数	コンバージョン率	コンバージョン単価
0-2時	223	9	4.04%	¥68	¥614	0	0.00%	¥0
3-5時	257	13	5.06%	¥71	¥918	0	0.00%	¥0
6-8時	781	18	2.30%	¥74	¥1,324	0	0.00%	¥0
9-11時	802	25	3.12%	¥74	¥1,861	0	0.00%	¥0
12-14時	701	26	3.71%	¥73	¥1,896	0	0.00%	¥0
15-17時	386	15	3.89%	¥69	¥1,034	0	0.00%	¥0
18-20時	301	25	8.31%	¥69	¥1,732	0	0.00%	¥0
21-23時	283	12	4.24%	¥52	¥621	0	0.00%	¥0



デバイス別のクリック割合



時間帯別クリック数




[illegible]

キャンペーン	表示回数 IMP	クリック数 CTs	クリック率 CTR	クリック単価 CPC	ご利用金額 Cost	コンバージョン数 CVs	コンバージョン率 CVR	コンバージョン単価 CPA
	3,734	143	3.83%	¥70	¥10,000	0	0.00%	¥0
村上事業	3,734	143	3.83%	¥70	¥10,000	0	0.00%	¥0

表示広告例


スポンサー

 www.niigata-miryokucampus.com/親子で体験

新潟のイベントを子供と体験 - 参加費
無料 6月22日申込締切

学校では体験できない、村上大祭伝統の山車「おしゃ
ぎり」引きを体験できます。祭りに関わる人たちと直
接語り合うグループワークを実施し、故郷を想う心を育
みます。

スポンサー

 www.niigata-miryokucampus.com/親子で体験

新潟市イベント 村上の祭り - 新潟のイ
ベントを子供と体験

学校では体験できない、村上大祭伝統の山車「おしゃ
ぎり」引きを体験できます。祭りに関わる人たちと直
接語り合うグループワークを実施し、故郷を想う心を育
みます。

Google広告検索 検索語句レポート

集計期間 2024-6-4～2024-6-25

データ並べ替え基準 コンバージョン数（降順）＞クリック数（降順）＞表示回数（降順）

[illegible]

