

じ こ し ょ う か い

自己紹介ゲーム ～1つだけのウソを当ててみよう！～

ステップ1: まずは じ ぶ ん な ま え 自分の名前と、き せ っ め い どこから来たかを説明

ステップ2: つづけて、つ ぎ 次の①～③をせ っ め い説明

す た も の
①好きな食べ物

す
②好きなスポーツ

き ら か も く
③嫌いな科目

①～③のうち、は ん た い 1つだけ反対のこと（ウソ） いを言ってください。

ステップ3: じ こ し ょ う か い き ひ と 自己紹介を聞いたほかの人は、

①～③のうちどれが嘘か当ててみよう！

村上めぐり まちなか情報

【共通情報】

○町屋（まちや）

- ・江戸時代からの名残を残す町屋づくりの家が、村上にはまだ多く残っています。
- ・町屋とは町人たちが暮らしていた家で、両脇の家と密着して建てられているので、一続きの家にも見えます。
- ・今でも現役の店舗や住居として使われ、観光客に内部公開しているお店も。
- ・古くからの雛人形等を展示する「町屋の人形さま巡り」、屏風を展示する「町屋の屏風まつり」、古くからの庭を楽しむ「春の庭 百景めぐり」など、その歴史を感じる家を生かしたイベントも多くあります

【町内別情報】

○寺町【寺町方面のみ】

- ・城下町にはお寺が欠かせないため、城下町・村上にも多くのお寺があります。
- ・寺町は、町としての面積は小さいのに、その中に 5 つの寺がある町内です。
- ・寺の 1 つの浄念寺は、文化 15（1818）年に建てられた本堂が、この地方では珍しい白壁土蔵造で、日本で一番大きなこともあり、平成 3（1991）年に国の重要文化財に指定されています。「奥の細道」の途中で松尾芭蕉が訪れたと言われています。

○山上染物店【安良町、寺町方面】

- ・江戸時代から続く紺屋。染物一筋 13 代で、町屋づくりのお店です。
- ・祭りに関わる法被や手ぬぐいの製作も行っていて、村上に欠かせないお店です。

○村上市町屋造観光案内所【安良町、寺町方面】

- ・町屋づくりを生かした観光案内所。実物を見るにはいいかも。

○堆朱のふじい【安良町、寺町方面】

- ・江戸時代から続く村上木彫堆朱を今も引き継いでいるお店の一つ。
- ・村上木彫堆朱は古くからの伝統工芸品で、木を彫ったうえで漆を塗る特有の技法が使われています。（日本各地に漆塗りの堆朱はありますが、その多くは漆を塗ってから漆部分を彫って加工する技法を使う）

○九重園【安良町、寺町方面】

- ・村上の特産である村上茶を作っています。
- ・安政 6 年（1859 年）5 月より十数年間に亘り、遠路宇治より数名の茶師を連れ伝習に来た職工長に、丹波の生まれで柳田九兵衛がいました。その功を銘し当主・瀧波重兵衛との冠字を取って「九重園」と名付け現在にいたります。
- ・店舗では、明治時代に建てられた町屋も見学できます。

○常盤園【肴町、安良町方面】

- ・村上の特産である村上茶を作っています。
- ・江戸時代後期、天保 10（1839）年に創業し、現在まで村上茶を家業として守り、受け継いできました。
- ・店舗では、明治時代に建てられた町屋も見学できます。
- ・緑茶だけでなく、紅茶・烏龍茶、村上茶を使用したカップアイス（煎茶・紅茶・ほうじ茶）、かりんとう、飴もございます。

○町屋のギャラリー やまきち【肴町、安良町方面】

- ・町屋を利用したギャラリーで、地元の作家や伝統工芸士が手掛けた作品を展示販売しています。

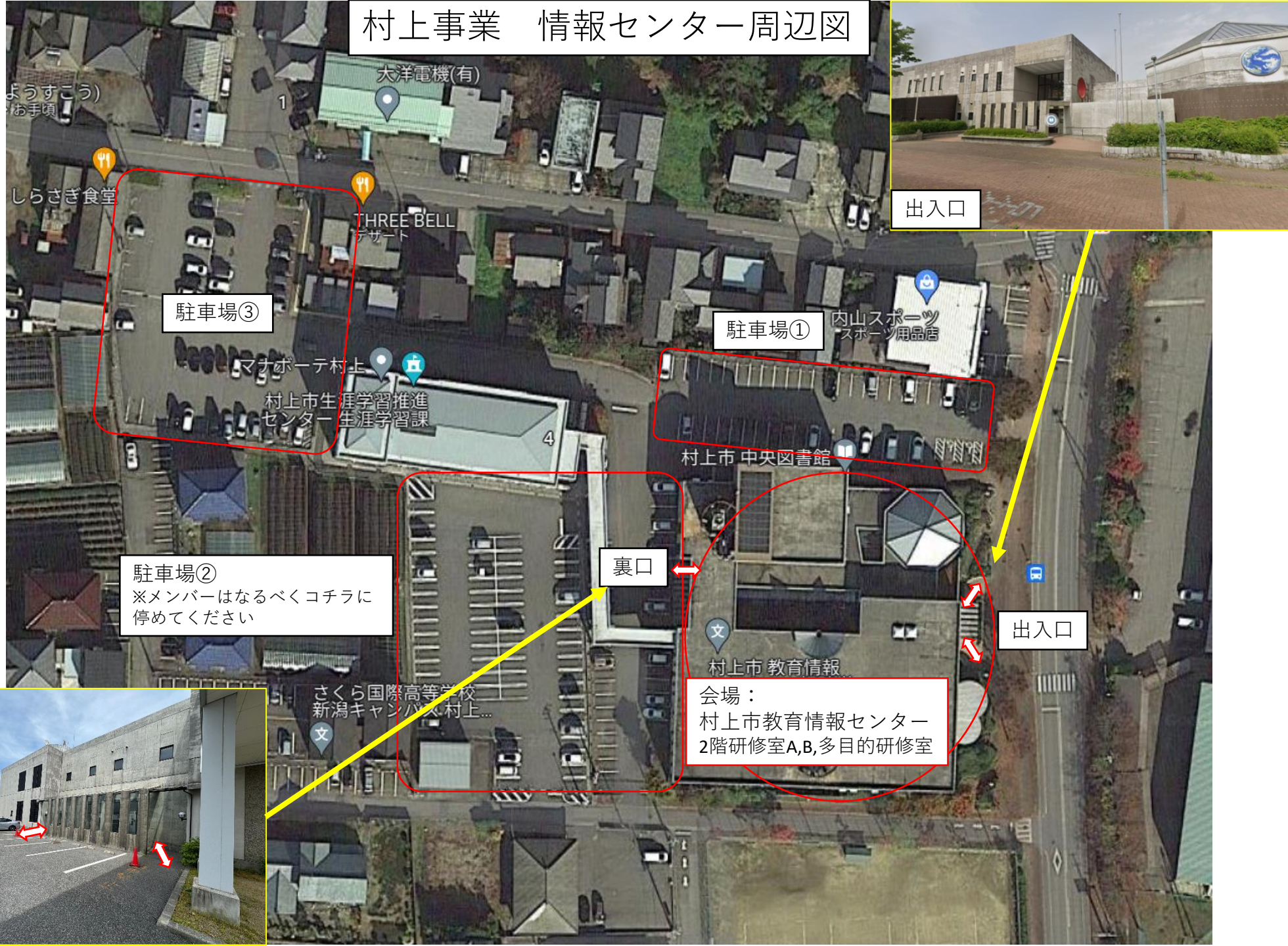
○鈴木漆器店【肴町、安良町方面】

- ・江戸時代から続く村上木彫堆朱を今も引き継いでいるお店の一つ。
- ・村上木彫堆朱は古くからの伝統工芸品で、木を彫ったうえで漆を塗る特有の技法が使われています。（日本各地に漆塗りの堆朱はありますが、その多くは漆を塗ってから漆部分を彫って加工する技法を使う）

○観音寺【肴町、安良町方面】

- ・真言宗のお寺で、開基は権大僧都宗快上人であると伝えられています。わが国最後といわれる佛海上人の即身仏（明治 36 年入寂）の御姿が奉安されています。
- ・即身仏とは厳しい修行の末に生きた姿を残したまま入定し、この世の人々の救済を祈り続けている生き仏。佛海上人もまた末永く人々の救済を祈ってくれているのかもしれません。
- ・佛海上人が安良町出身であることから、おしゃぎりも観音寺まで行きます。

村上事業 情報センター周辺図



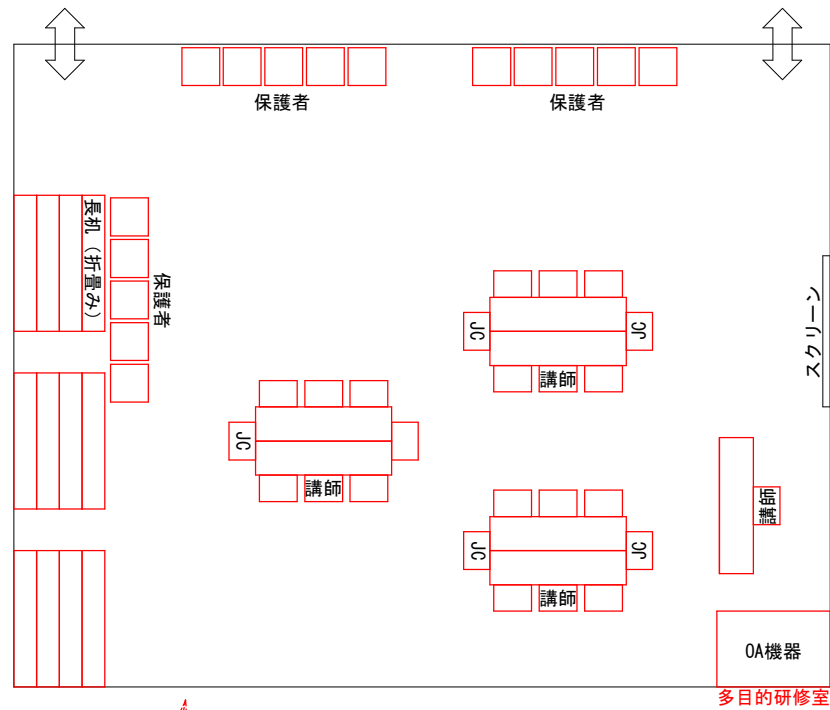
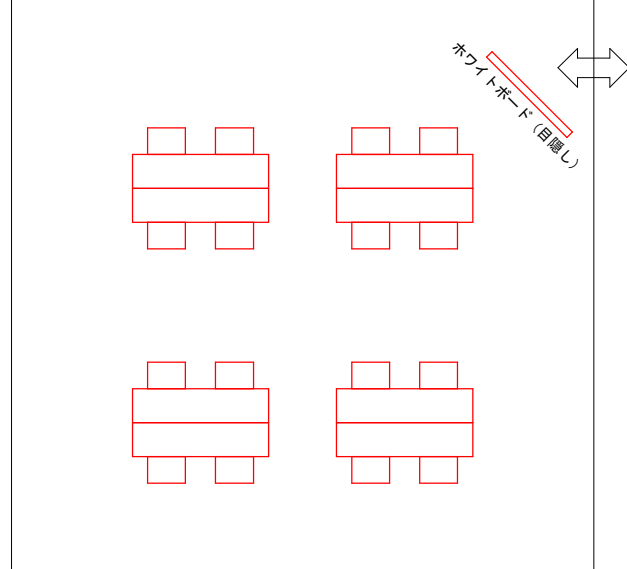
出入口



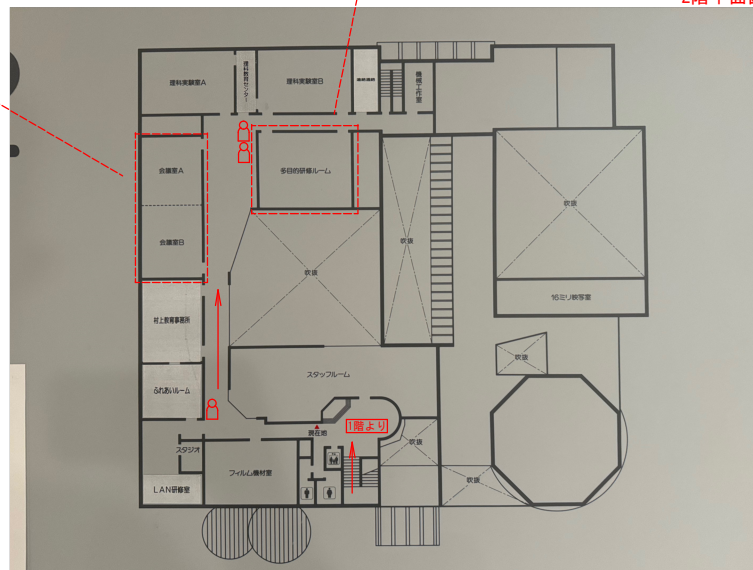
裏口

会場：
村上市教育情報センター
2階研修室A,B,多目的研修室

各研修室 配置図



2階平面図



おしゃぎり体験（14:20→15:40） 概略マップ



【緊急時連絡先】

○村上総合病院
村上市緑町5-8-1

0254-53-2141

○救急車 119

○副委員長 佐久間陽

080-5436-5675